

Nachhaltigkeit, Qualität und Kosten von Altenhilfeeinrichtungen

Einführung

Evaluation

Wettbewerb

Realisierung

DRK

Figurationen

DRK Heidenheim Pflegedienste gGmbH – ein Netzwerk von Hilfeleistungen:

- Karl-Kaipf-Heim, Herbrechtingen / Eröffnung 1992:
72 Pflegeplätze, integrierte Tagespflege, „Essen auf Rädern“
- Altenhilfezentrum „Im Olgagarten“, Steinheim
Inbetriebnahme 2000 als Dependance des Karl-Kaipf-Heimes:
28 Pflegeplätze, 4 integrierte Tagespflegeplätze
- „Haus der Pflege“, Heidenheim / Eröffnung 2004:
135 Pflegeplätze, zusätzlicher Dienst Hausnotrufsystem
- Kooperation mit vier Sozialstationen im
Landkreis Heidenheim

DRK



Nachhaltigkeit, Qualität und Kosten von Altenhilfeeinrichtungen

Einführung

Evaluation

Wettbewerb

Realisierung

DRK

Figurationen

FRAGESTELLUNGEN

- Welche Bedürfnisse haben Bewohner von Pflegeheimen?
- Welche Pflegekonzeption wird diesen Bedürfnissen am besten gerecht?
- Welche räumlichen Voraussetzungen unterstützen einen reibungslosen Arbeitsablauf im Pflegedienst? Unbedingt zu beachtende Punkte:
 - Stellung der Betten: müssen von beiden Seiten erreichbar sein
 - Rangiermöglichkeiten für Patientelifter, Aufstehhilfen, andere Hilfsmittel
 - Anordnung der Toiletten: immobiler Bewohner muss von zwei Mitarbeitern von zwei Seiten gestützt werden können
 - Anforderungen von Menschen mit dementiellen Erkrankungen: z.B. Anlage eines geschützten Gartens, Rundweges innerhalb des Wohnbereichs
 - dem Spannungsverhältnis Rechnung tragen zwischen dem Sicherheitsbedürfnis altersverwirrter Menschen und den Freiheitsrechten jedes einzelnen
 - frühzeitige Überlegungen zu den Betriebskosten insbesondere auch zur notwendigen Anzahl von Nachtwachen

DRK



Nachhaltigkeit, Qualität und Kosten von Altenhilfeeinrichtungen

Einführung

Evaluation

Wettbewerb

Realisierung

DRK

Figurationen

FRAGESTELLUNGEN

- Welche Stationsgrößen sind erforderlich, um einen reibungslosen und wirtschaftlichen Betrieb zu gewährleisten?
- Welche Bereiche werden mit eigenem Personal betrieben, welche fremd vergeben (z.B. Wäscheversorgung / Hausreinigung)?
- Kann die Einbindung in das Gemeinwesen durch die bauliche Struktur unterstützt werden?
- Wie erfolgt die Speiseversorgung: eigene Produktionsküche, Fremdvergabe, Bezug fertig zubereiteter Speisen, gemeinsame Organisation für mehrere Einrichtungen?
- Wie organisiert man seine Verwaltung?
- Wie wird die Versorgung der Bewohner mit Wäsche und Inkontinenzprodukten organisiert?

DRK



Nachhaltigkeit, Qualität und Kosten von Altenhilfeeinrichtungen

Einführung

Evaluation

Wettbewerb

Realisierung

DRK

Figurationen

PLANUNGSVORGABEN – Altenhilfezentrum „Im Olgagarten“, Steinheim am Albuch

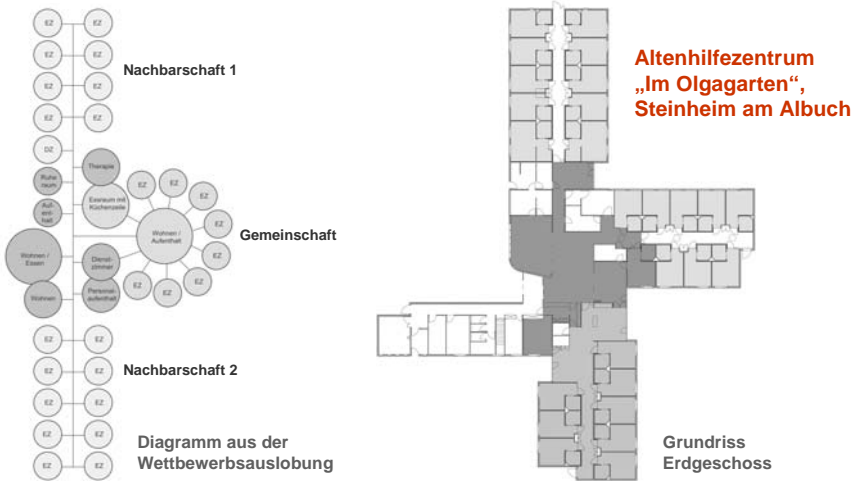
- Schaffung eines Bereiches Gemeinschaft
- Anlegen eines beschützten Gartens
- Schaffung von zwei Bereichen „Nachbarschaft“
- Schaffung von „Jokerräumen“
- Küche/Verteilerküche neben dem Essensbereich (kurze Wege)
- Zentrale Lage von Räumen, die oft betreten werden müssen
- Zentraler Aufenthaltsbereich in der Mitte des Heimes
- Behindertengerechte Toilette in der Nähe des Aufenthalts-/Essensbereiches
- Dezentrale Lagermöglichkeit
- Zentrale Lage des Dienstzimmers
- Ungestörte Erreichbarkeit der Lagerräume für Lieferanten

DRK



Nachhaltigkeit, Qualität und Kosten von Altenhilfeeinrichtungen

Einführung Evaluation Wettbewerb Realisierung **DRK** Figurationen

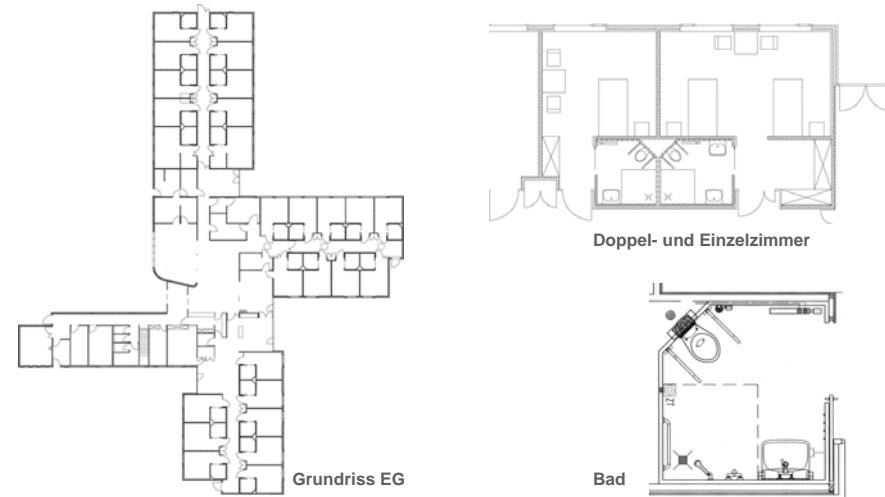


DRK



Nachhaltigkeit, Qualität und Kosten von Altenhilfeeinrichtungen

Einführung Evaluation Wettbewerb Realisierung **DRK** Figurationen



DRK



Nachhaltigkeit, Qualität und Kosten von Altenhilfeeinrichtungen

Einführung

Evaluation

Wettbewerb

Realisierung

DRK

Figurationen



Altenhilfezentrum „Im Olgagarten“, Steinheim

DRK



Nachhaltigkeit, Qualität und Kosten von Altenhilfeeinrichtungen

Einführung

Evaluation

Wettbewerb

Realisierung

DRK

Figurationen



Dienstzimmer/Eingang



Essensbereich

Altenhilfezentrum „Im Olgagarten“, Steinheim

DRK



Nachhaltigkeit, Qualität und Kosten von Altenhilfeeinrichtungen

Einführung

Evaluation

Wettbewerb

Realisierung

DRK

Figurationen



Gemeinschaft



Wohn-/Essraum mit
Küchenzeile

Altenhilfeeinrichtung „Im Olgagarten“, Steinheim

DRK



Nachhaltigkeit, Qualität und Kosten von Altenhilfeeinrichtungen

Einführung

Evaluation

Wettbewerb

Realisierung

DRK

Figurationen



„Jokerraum“/Tagespflege



Wohnraum

Altenhilfeeinrichtung „Im Olgagarten“, Steinheim

DRK

